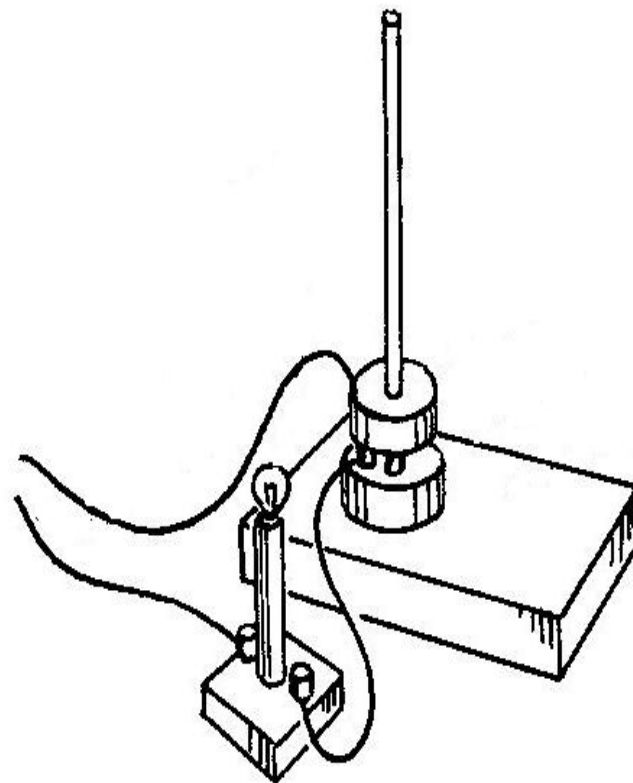


К основанию вертикально прикрепляем железный штырь. На штырь надеваются две шайбы: деревянная нижняя и железная верхняя. В обеих шайбах нужно просверлить осевые отверстия так. Чтобы они свободно скользили по штырю. К железной шайбе провод припаивается, а к верхней плоскости деревянной прикручивается саморезом. Таким образом, шайбы служат электрическим контактом цепи, состоящей из источника тока и низковольтной лампы.



В покое верхняя шайба собственным весом замыкает цепь, и лампа горит. При свободном падении обеих шайб по штырю лампа гаснет, что является доказательством исчезновения веса