

МАРКА, МОДЕЛЬ

Lifan X60

МОДЕЛЬНЫЙ ГОД

2013-

ДВИГАТЕЛЬ

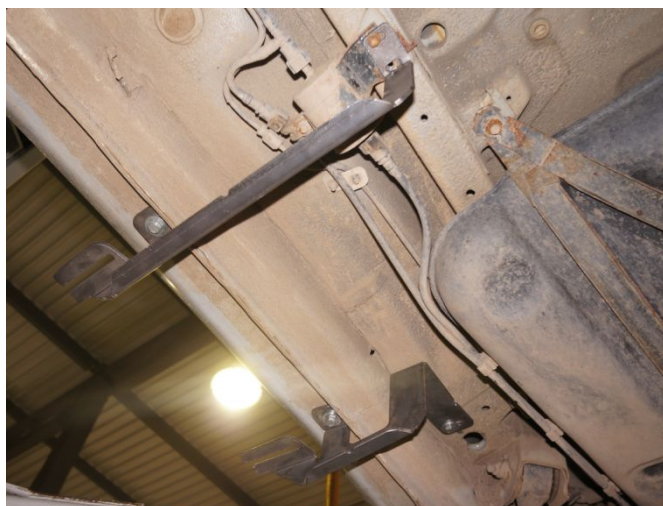
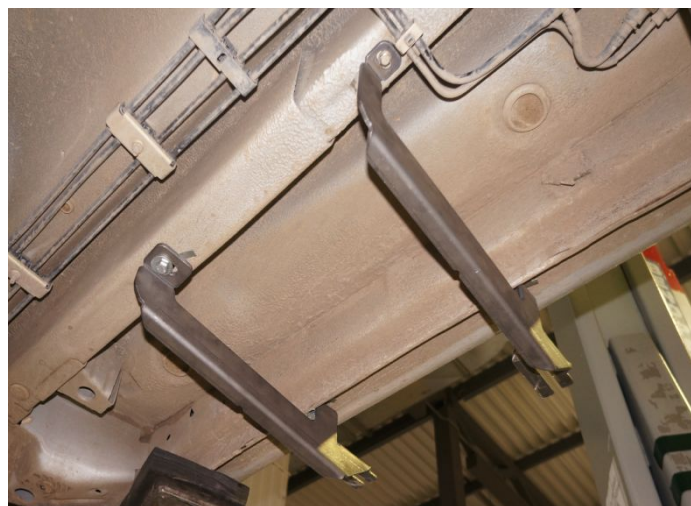
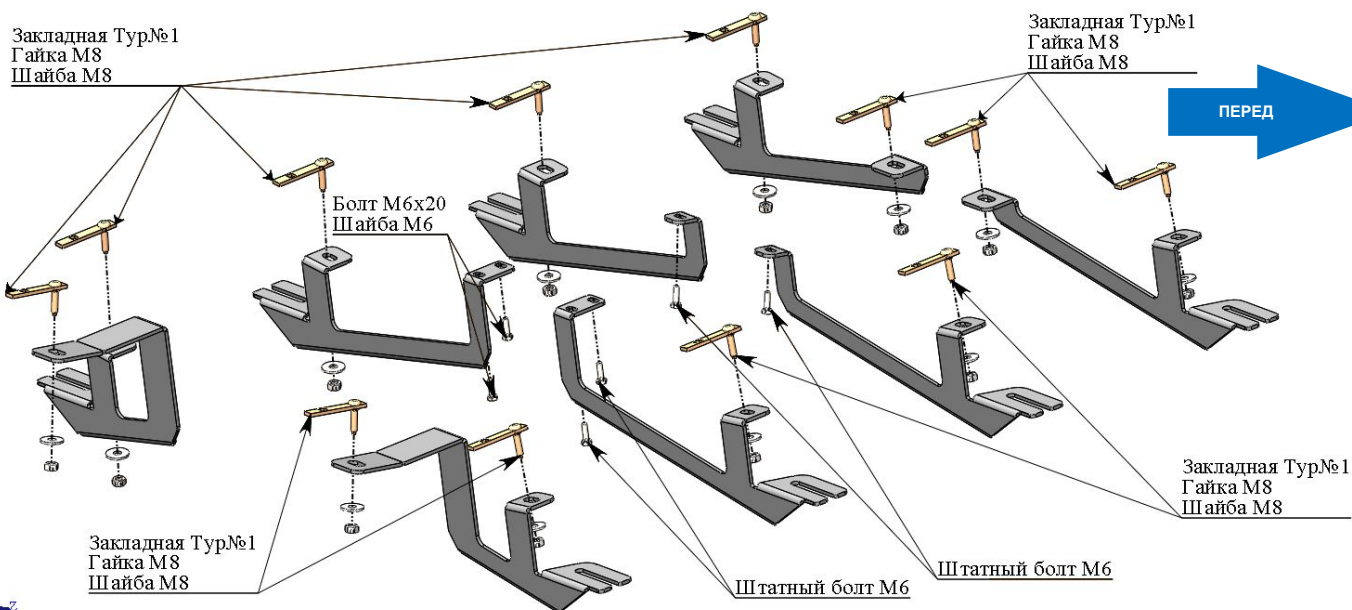
Все

ТРАНСМИССИЯ

все

АРТИКУЛ

 Альянс - 28.11Step  
 Бриллиант - 28.12Step

**Боковые подножки**

**Состав комплекта крепежа**

НАИМЕНОВАНИЕ		КОЛИЧЕСТВО	АРТИКУЛ
Болт	M8x20	16 шт.	Тур№1
	M6x20	2 шт.	
	№1	12 шт.	
Шайба	M6	2 шт.	
	M8	28 шт.	
Шайба гровер	6	2 шт.	
	8	28 шт.	
Закладная	№1	12 шт.	Тур.№1
Гайка	M8	28 шт.	

**Порядок установки комплекта порогов**

1. Приложить кронштейны к кузову и определить точки крепления.
2. Установить закладные планки согласно схеме.
3. Установить кронштейны.
4. Установить подножки. Крепить при помощи болтов M8x20 и гаек M8.
5. Отрегулировать положение подножек.
6. Все точки затянуть.