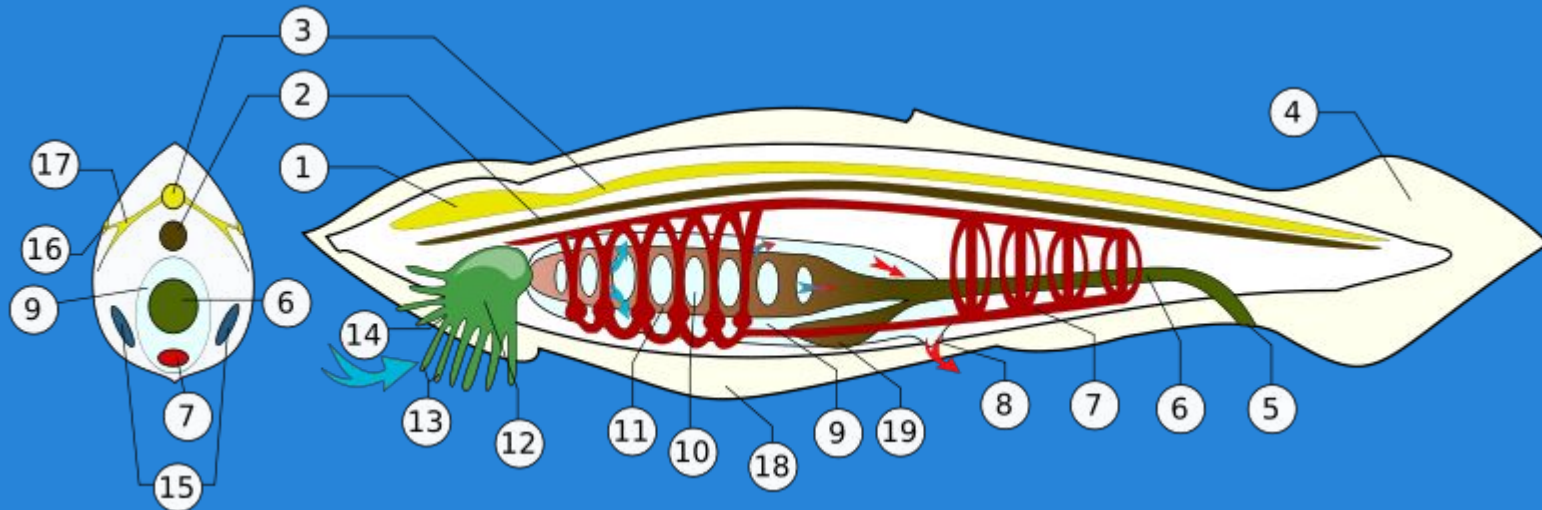


Особенности организации



- 1. Мозговой пузырь. 2. Хорда. 3. Нервная трубка. 4. Хвостовой плавник. 5. Анальное отверстие. 6. Задний отдел кишечника в виде трубки. 7. Кровеносная система. 8. Атриопор. 9. Окологлоточная полость. 10. Жаберная щель. 11. Глотка. 12. Ротовая полость. 13. Околоротовые щупальца. 14. Предротовое отверстие. 15. Гонады (яичники/семенники). 16. Глазки Гессе. 17. Нервы. 18. Метаплевральная складка. 19. Слепой печёночный вырост