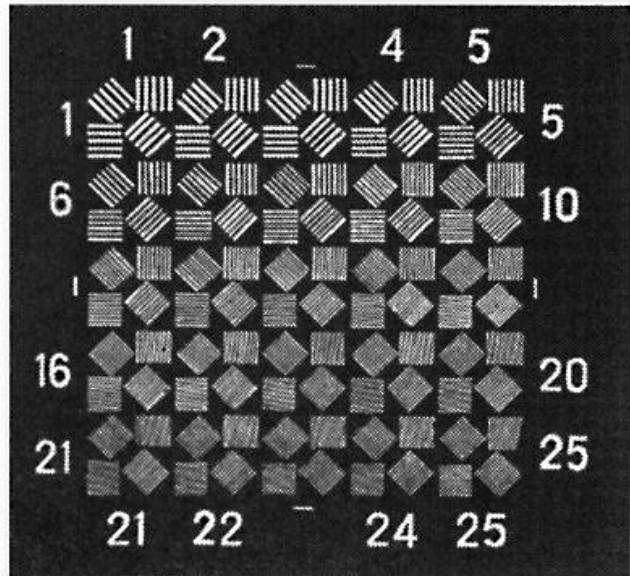


Качество изображения в системах видеоэлектроники

Предельная разрешение СВ определяется визуально при наблюдении стандартного тест-объекта абсолютного контраста в условиях оптимальной освещенности и достаточного увеличения по последнему разрешаемому во всех направлениях квадранту

Рабочее разрешение СВ определяется в неоптимальных условиях наблюдения

Штриховая мира ГОИ

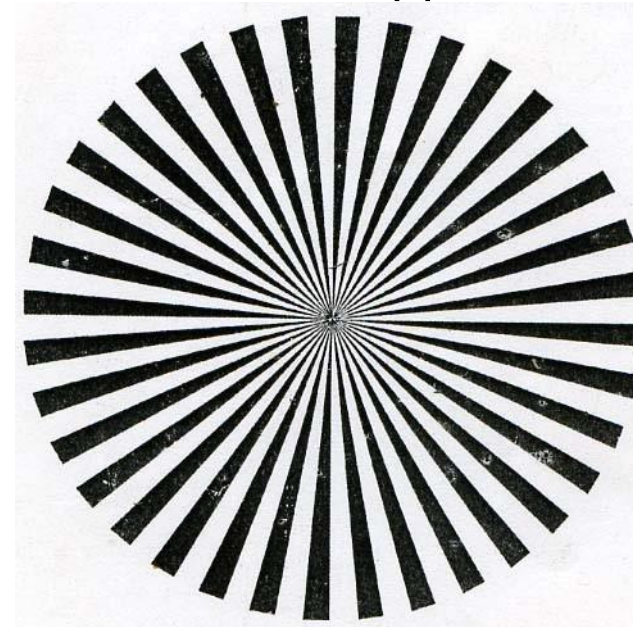


Разрешение,
штр/мм

$$N_i = \frac{60 \frac{i-1}{B}}{B}$$

i – номер
квадранта
 B – база миры

Радиальная мира



Разрешение,
штр/мм

$$N = \frac{m}{\pi d}$$

m – число пар
секторов
 d – диаметр
кружка
размытия