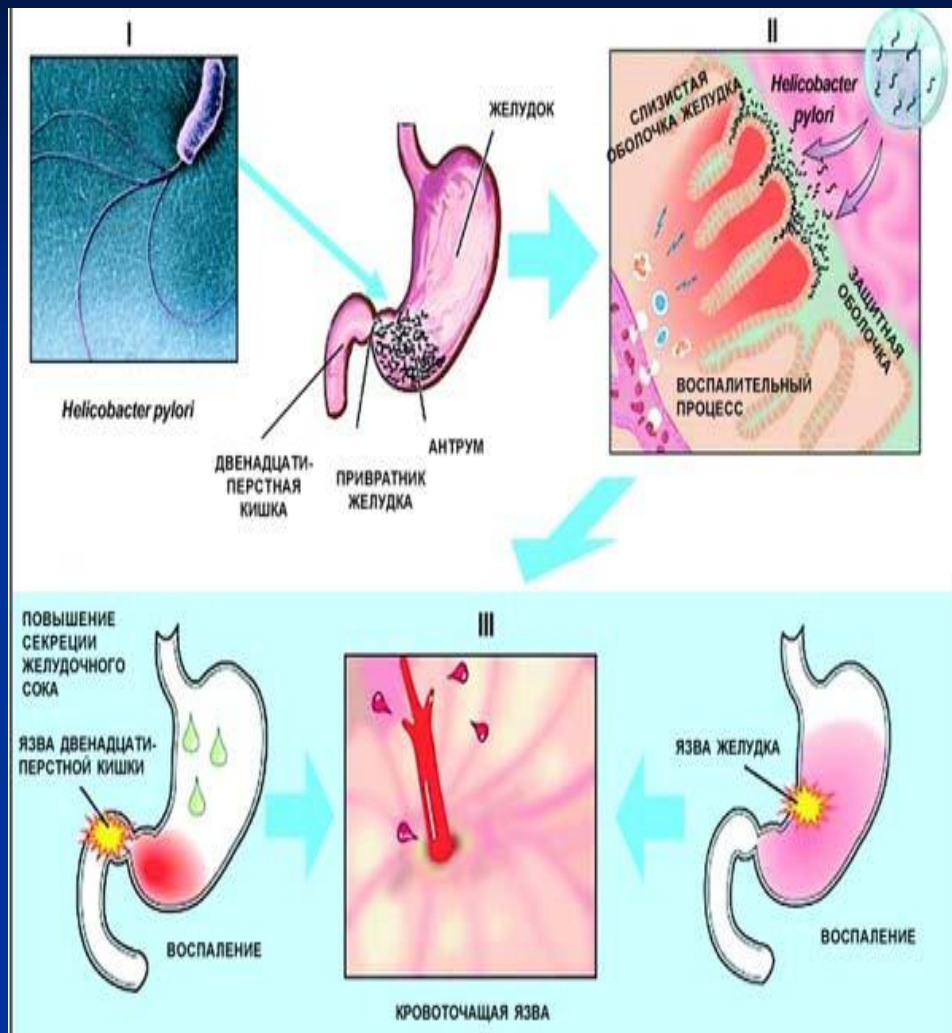


# Патогенез хронического антрального гастрита



НР проникает через слой слизи в желудке хозяина и прикрепляется к эпителиальным клеткам антрального отдела, где имеются рецепторы адгезии к этой бактерии;

НР защищает себя от кислого желудочного сока с помощью уреазы – фермента, расщепляющего мочевины. Ионы аммония окружают бактерию, создавая щелочное облако и, тем самым, нейтрализуя ионы водорода;

Повреждение слизистой оболочки желудка происходит как непосредственно НР за счет аммиака, мощных протеаз и цитотоксинов, так и опосредованно в результате ответа иммунных факторов защиты и образования БАВ.