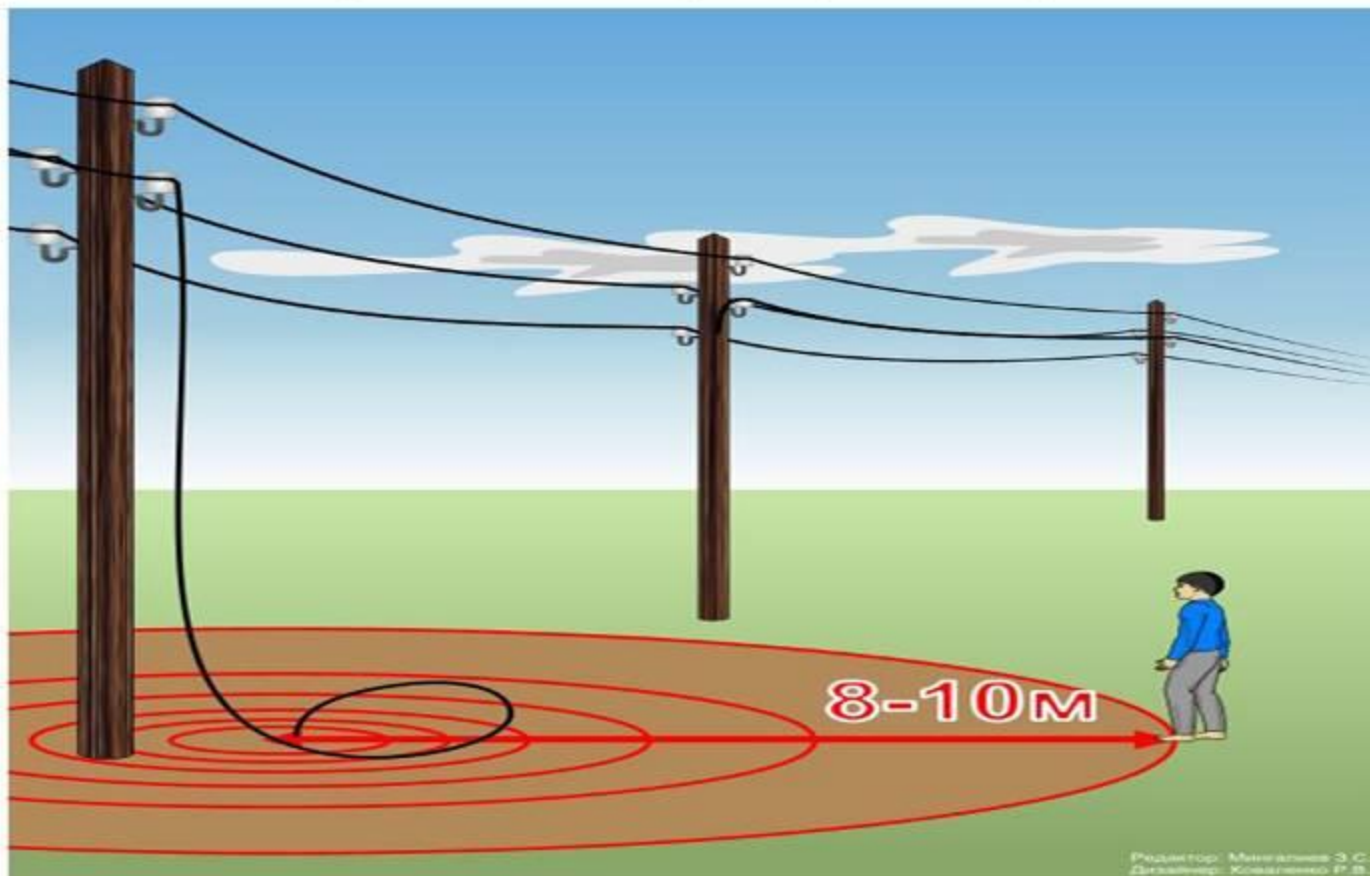


Внимание! Если вы обнаружили оборванный, висящий или лежащий на земле провод, немедленно сообщите об этом в ближайшее энергопредприятие или в местные органы власти.

Игътибар! Эгэр, өзелгэн, асылынып торган яки жирдә яткан электр чыбыгы күрсәгез, бу турыда тиз арада энергетика предприятиясенә яисә жирле хакимиять органнарына хәбәр итегез.



Необходимо постоянно помнить, что смертельно опасно не только прикасаться, но и подходить ближе 8-10 м к лежащему на земле оборванному проводу ЛЭП. В случае угрозы жизни людей и животных не приступайте к работе и не покидайте место падения провода до приезда ремонтной бригады.