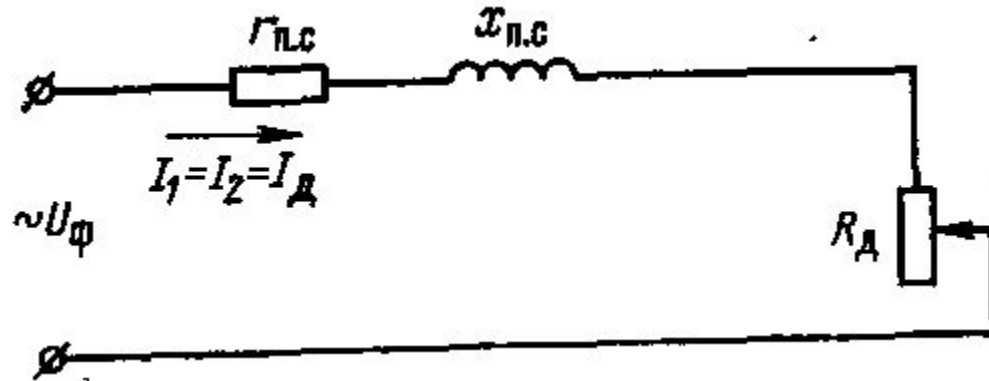


# Электрические и рабочие характеристики ДСП



$$P_a = I_2 \cdot \sqrt{U_{2f}^2 - (I_2 \cdot x)^2}, \quad P_{ep} = I_2^2 \cdot r, \quad P_d = P_a - P_{ep}$$

$$\eta_{el} = P_d / P_a, \quad \cos \varphi = \sqrt{1 - (I_2 \cdot x / U_{2f})^2}$$