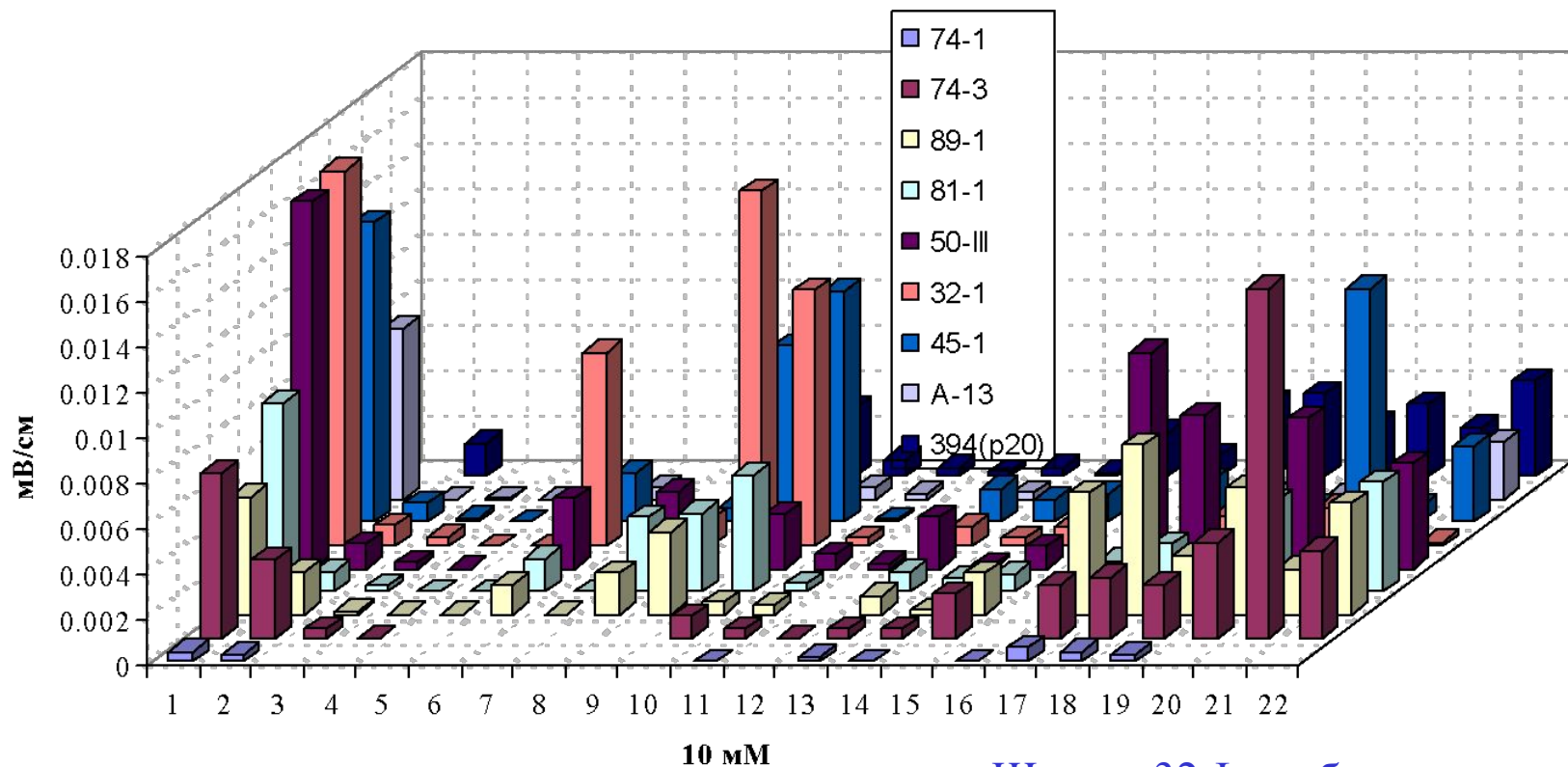


Субстратная специфичность фенолутилизирующих штаммов



1-фенол, 2-этанол, 3-глицерин, 4-сорбит, 5-сорбоза, 6-ксилоза, 7-бутанол, 8-изопропанол, 9-глюкоза, 10-катехол, 11-нафталин, 12-арабит, 13-ксилит, 14-метанол, 15-пропанол, 16-изобутанол, 17-ацетат, 18-*n*-толуолсульфонат, 19-бензолсульфонат, 20-арсенит, 21-динитроортокрезол, 22-гранозан.

Штамм 32-1 наиболее селективен по отношению к фенолу и имеет наибольшую амплитуду сигнала на введение этого вещества

Наличие плазмиды у штамма 32-1 определили в Лаборатории биологии плазмид ИФМ РАН