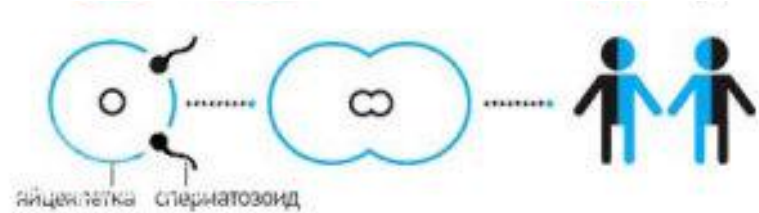


# ПРОМЕЖУТОЧНЫЙ ТИП

## Монозиготные полуидентичные (полярные)

- Встречаются крайне редко, и процесс их образования очень сложен
- Получаются близнецы, у которых приблизительно половина генов одинаковая (от матери), а другая половина-разная (от отца)
- Они сочетают черты как монозиготных, так и дизиготных, поэтому их еще называют полуидентичными
- В отличие от монозиготных идентичных близнецов, монозиготные полуидентичные могут быть разного пола



ЯЙЦЕКЛЕТКА С ПОЛЯРНЫМ ТЕЛЬЦЕМ