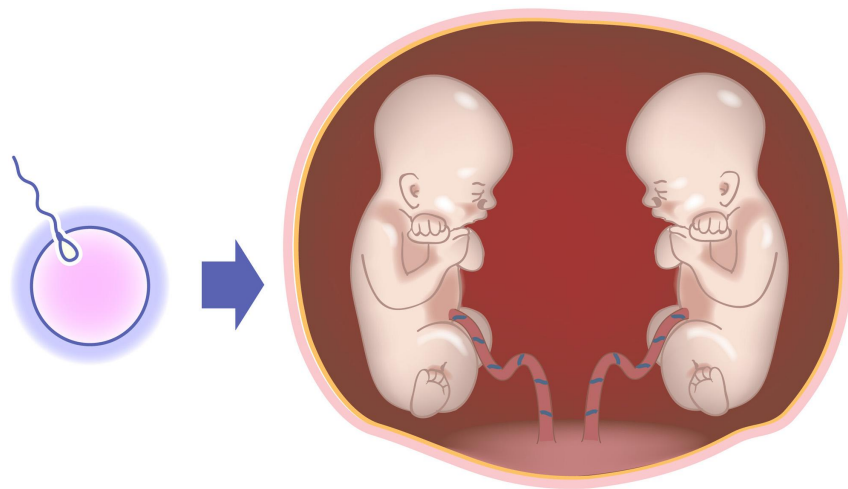


ТИПЫ БЛИЗНЕЦОВ

Монозиготные

(гомозиготные, идентичные, одна яйцевые)

- Образуются из одной зиготы (одной яйцеклетки, оплодотворенной одним сперматозоидом), разделившейся на стадии дробления на две или более части
- Они обладают одинаковыми генотипами
- Всегда одного пола и обладают очень большим портретным сходством



Monozygotic
(Monochorionic, Monoamniotic)