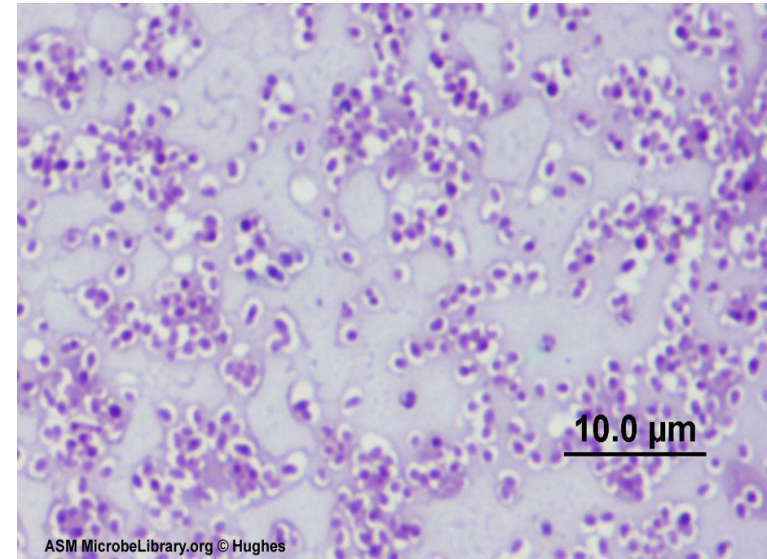


Морфология

- Гр- палочки, имеют **прямую** или слегка **изогнутую** форму
- Не образуют споры, имеют **жгутики** и **капсулоподобную оболочку**.
- Большинство штаммов образуют растворимый пигмент **пиоцианин** (сине-зеленый в щелочной среде)
- Строгие **аэробы**, оксидоположительны, хорошо выражена **протеолитическая** активность, слабо выражена **сахаролитическая**.
- К питательным средам не требовательны



Капсула синеознойной палочки