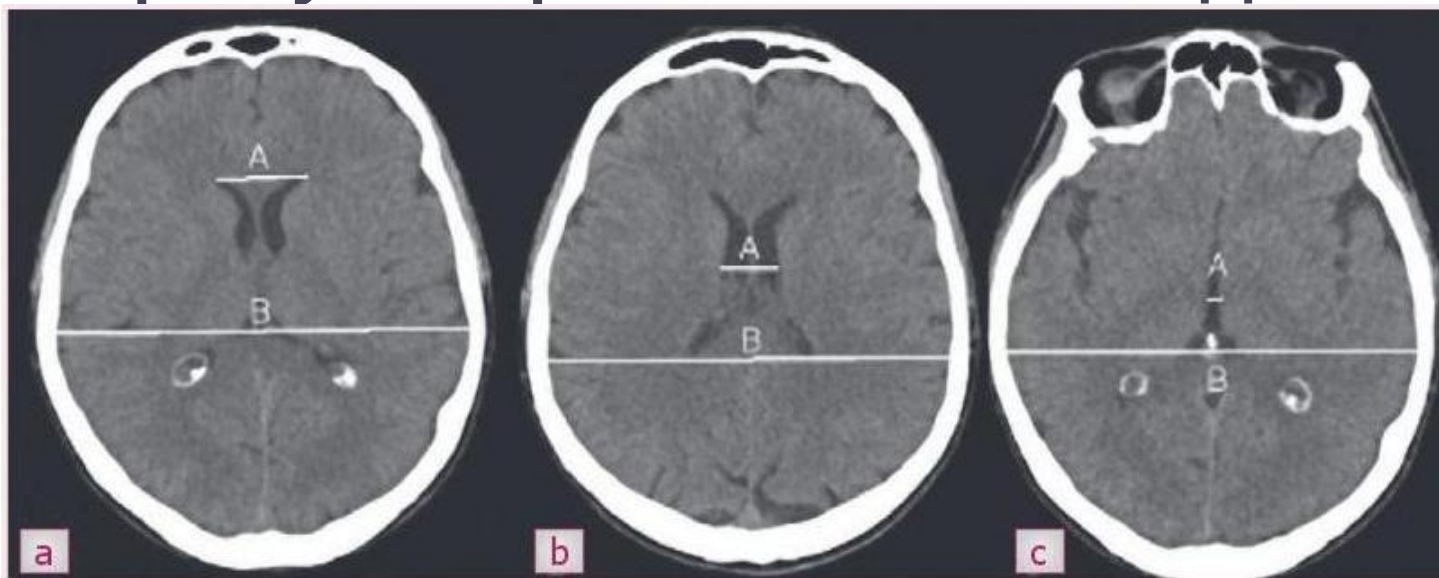


Вентрикуло-краниальные индексы



- ВКИ-1 – отношение расстояния между самыми латеральными участками передних рогов к максимальному расстоянию между внутренними пластинками костей черепа на этом скане (a);
- ВКИ-2 – отношение ширины боковых желудочков на уровне головок хвостатых ядер к максимальному расстоянию между внутренними пластинами костей черепа (b);
- ВКИ-3 – отношение ширины III желудочка к максимальному расстоянию между внутренними пластинами костей черепа (c).

Возрастные характеристики вентрикуло-краниальных индексов, принятые за норму

Индексы (%)	Возрастные группы					
	< 30	31-40	41-50	51-60	61-70	> 70
ВКИ 1	26,4				29,4	
ВКИ 2	16	17	18	19	20	21
ВКИ 3	2,7	2,9	3,1	3,5	3,9	4,3