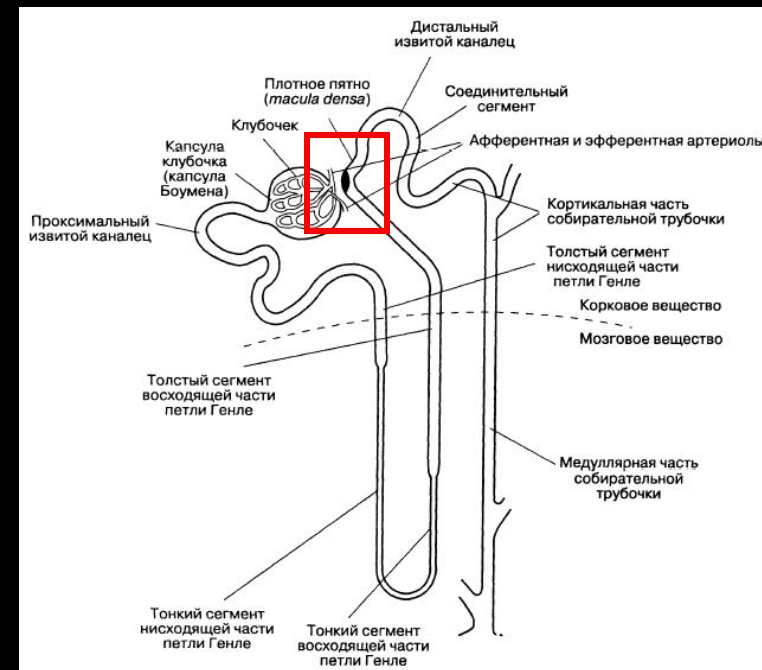


# Юкстагломерулярный аппарат

состоит из специализированного сегмента приносящей артериолы, в стенке которой содержатся юкстагломерулярные клетки, и плотного пятна (*macula densa*) - конечного отдела толстого сегмента восходящей части петли Генле.



Юкстагломерулярные клетки содержат фермент ренин. Факторы, влияющие на высвобождение ренина:

- стимуляция  $\beta_1$  адренорецепторов;
- давление в приносящей артериоле;
- концентрация ионов хлора в жидкости, протекающей через плотное пятно.