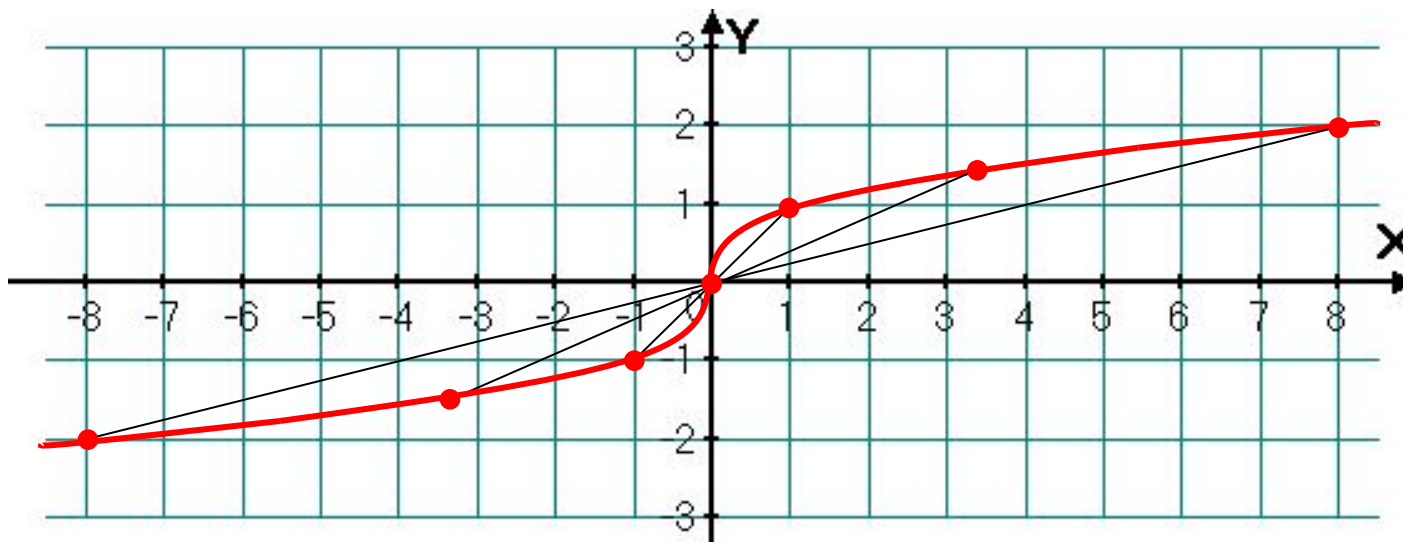


График функции $y = \sqrt[3]{x}$

x	0	1	$\frac{27}{8}$	8
y	0	1	1,5	2



Свойства функции

$$D(f) = (-\infty; +\infty)$$

- нечетная
- возрастающая
- не ограничена
- непрерывна

$$E(f) = (-\infty; +\infty)$$

- выпукла вниз на $(-\infty; 0]$
- выпукла вверх на $[0; +\infty)$