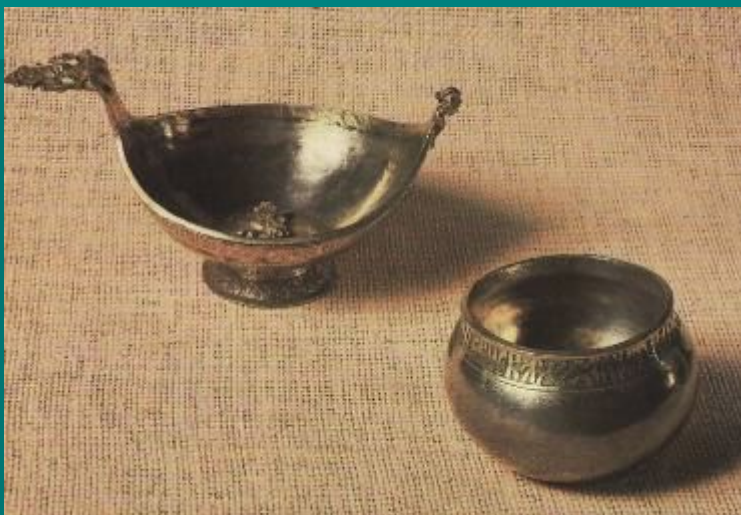


КОВШИ И БРАТИНА



- БРАТИНЫ ОТНОСЯТСЯ К ЧИСЛУ ДРЕВНЕЙШИХ РУССКИХ СОСУДОВ. ЭТОТ ЭКЗЕМПЛЯР ПРИНАДЛЕЖАЛ КЕЛАРЮ ЕВСТАФИЮ ГОЛОВКИНУ.
- НА КОВШЕ ПО ВЕНЦУ ВЫГРАВИРОВАНА НАДПИСЬ: «КОВШ ПИТИ ИЗ НЕГО НА ЗДРАВЬЕ МОЛЯ Б(О) ГА ХВАЛЯ ГОСУДАРЯ ПОМИНАЯ ДРУГА МИЛОВО»

