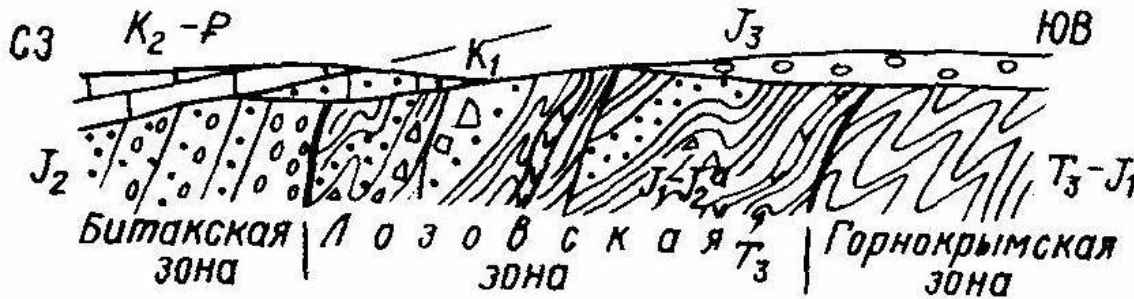


Географическое распространение пород эски-ординской серии



- Схематизированный геологический профиль через Лозовскую структурно-фациальную зону (Славин и др., 1983)

- геологический профиль через Лозовскую структурно-фациальную зону (Кипарисова и др., 1969)

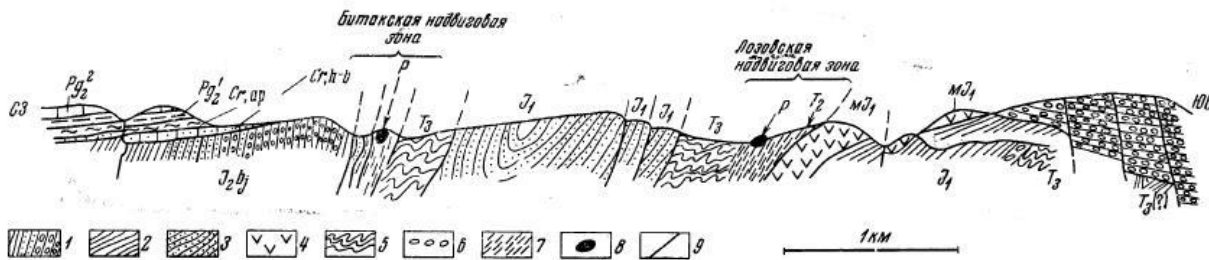


Рис. 2. Современная структура северной краевой зоны триас-раннеюрского флишевого трога (схематический разрез вдоль правого борта долины р. Салгир на участке окраины Симферополя — с. Пионерское). Верхний структурный этаж (палеоген, мел, верхняя юра) — в соответствии с индексами; 1 — конгломераты, песчаники и сланцы битакской свиты; 2 — слабо дислоцированный флиш лейаса; 3 — флишевидные образования лейаса (гравелиты, песчаники, пачки песчанистого флиша); 4 — вулканогенные образования лейаса; 5 — интенсивно дислоцированный тонкоритмичный флиш верхнего триаса; 6 — глыбы известняков верхнего триаса и лейаса; 7 — зоны расланцевания, милонитизации и нагнетания с отдельными небольшими «пластинами» флиша T_3 , глинистых сланцев T_2 и клипенами известняков; 8 — клипены известняков Р и С; 9 — надвиг