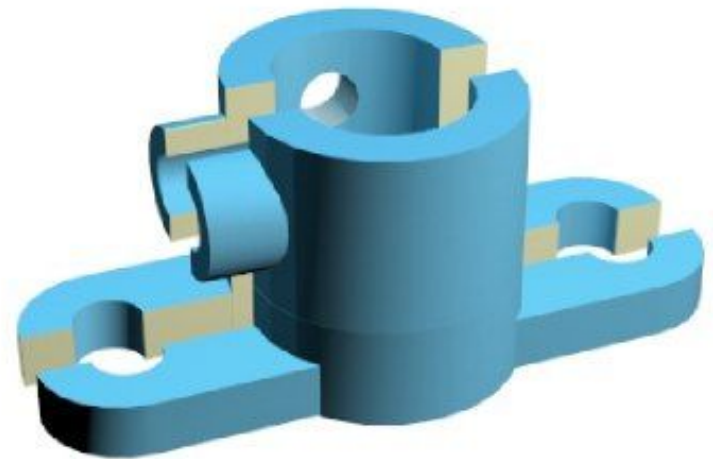
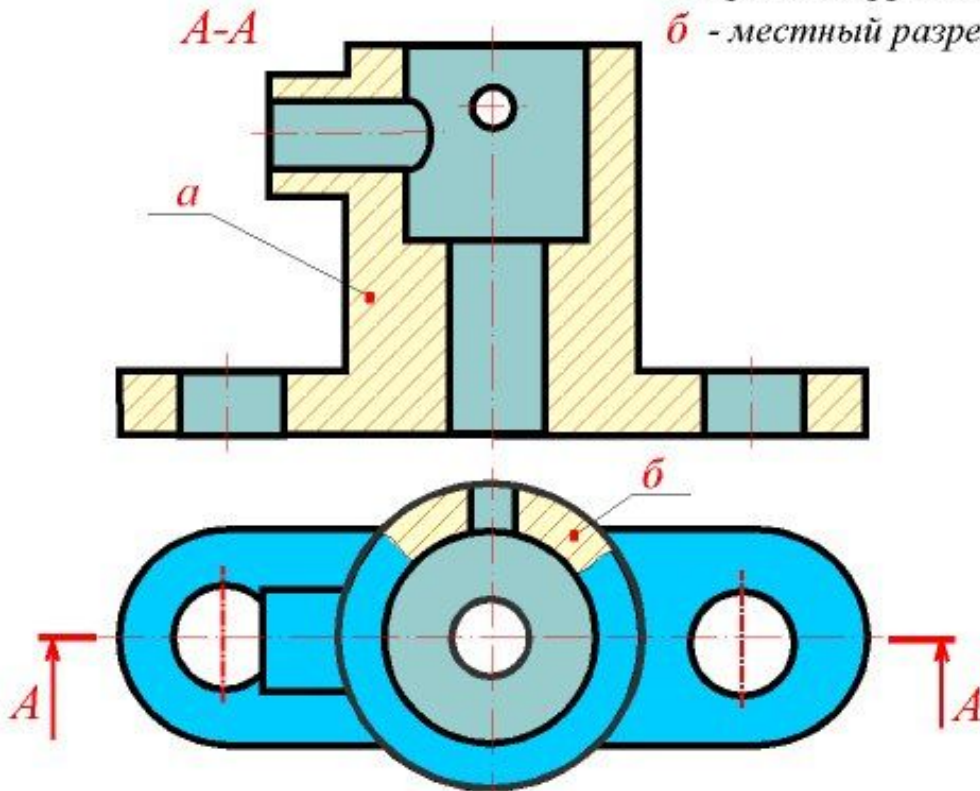


# РАЗРЕЗЫ

*а* - простой фронтальный разрез  
*б* - местный разрез



*Простыми называются разрезы при одной секущей плоскости.*

*Разрез называется фронтальным, если секущая плоскость параллельна фронтальной плоскости проекций.*

*Разрез, служащий для выяснения устройства предмета лишь в отдельном, ограниченном месте, называется местным.*