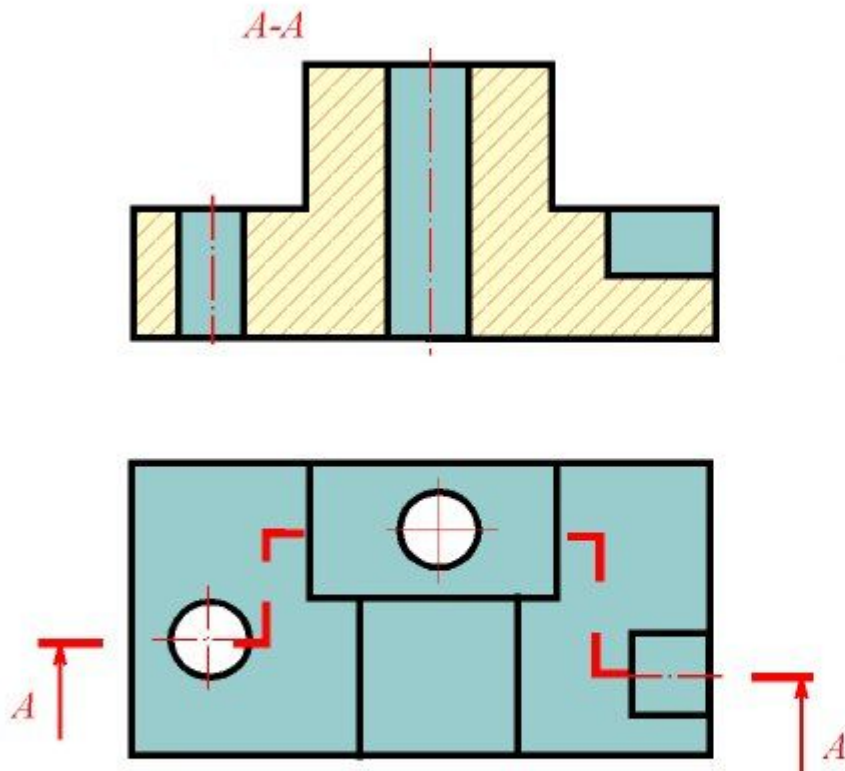
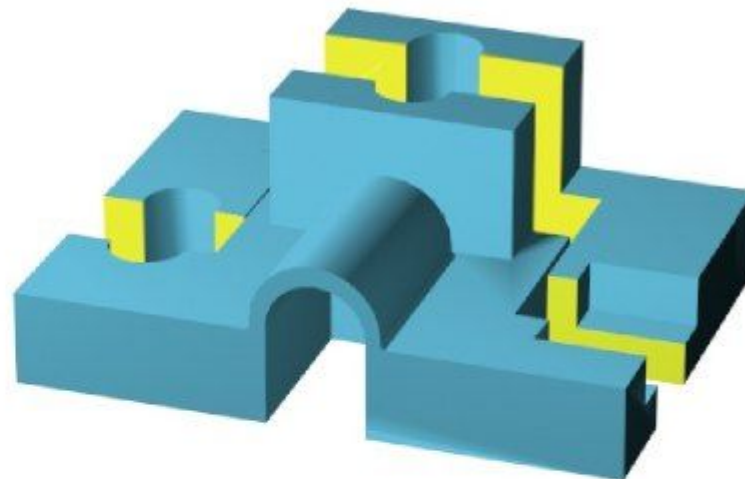


ВЫПОЛНЕНИЕ СЛОЖНЫХ РАЗРЕЗОВ



Сложными ступенчатыми называются разрезы при нескольких секущих параллельных плоскостях



*Положение секущей плоскости указывают на чертеже линией сечения. Для линии сечения применяется разомкнутая линия. При сложном разрезе штрихи проводят также у мест пересечения секущих плоскостей. На начальном и конечном штрихах ставят стрелки, указывающие направление взгляда. Разрез должен быть отмечен надписью из двух одинаковых букв, написанных через тире, например, **A-A***