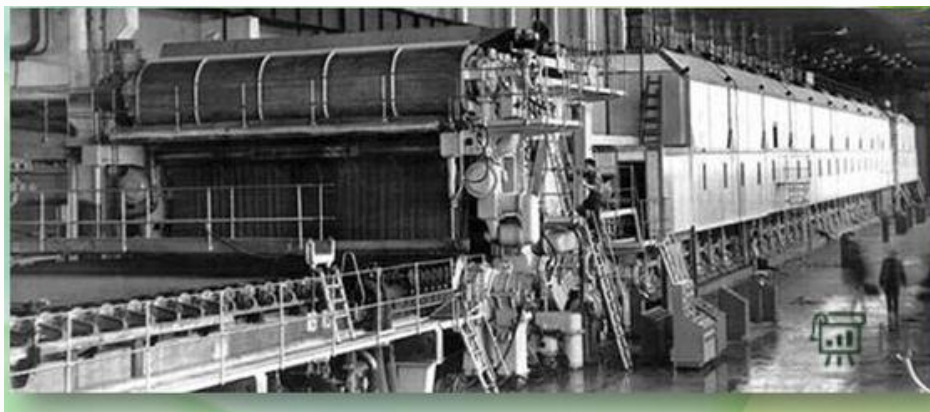


«Сохраним дерево»

Как появляется бумага?

- **Главным сырьём** для получения бумаги является **целлюлоза**, которую получают из древесины. Обычно используются хвойные породы деревьев, выращиваемые на плантациях.



Целлюлозно-бумажная отрасль отличается:

-высокой **материалоёмкостью**:

для получения **1 т целлюлозы** необходимо в среднем **5-6 куб.м. древесины**;

- большой **водоемкостью**: на **1 т целлюлозы** расходуется в среднем **350 куб. м. воды**;

- значительной **энергоёмкостью**: **1 т продукции** требует в среднем **2000 кВт/ч**.