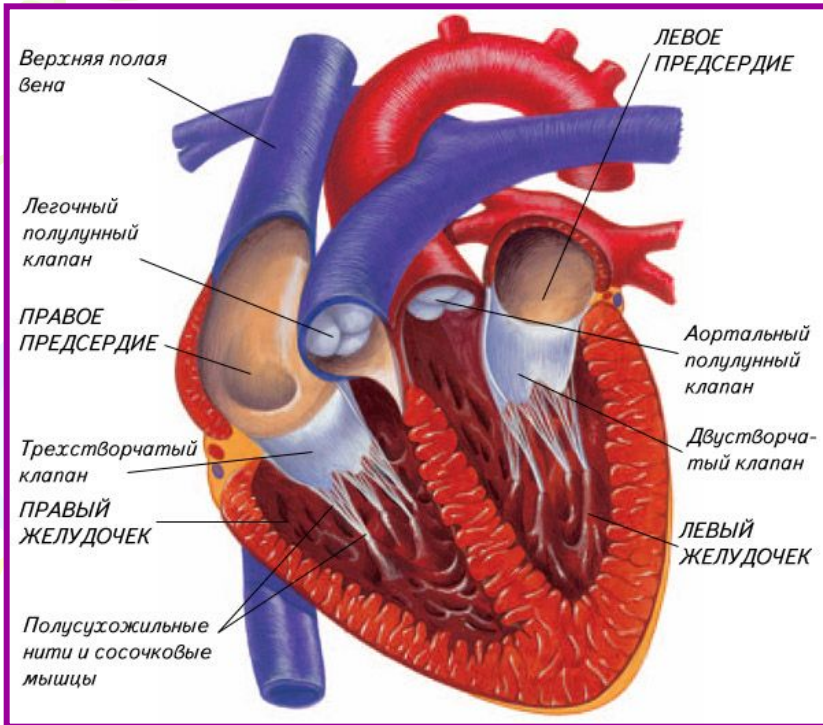


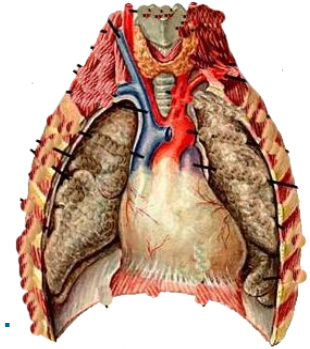
Строение сердца



Сердце расположено почти в центре грудной полости и несколько смещено влево. Масса его около 250-300 г.

Сердце имеет четыре камеры – два предсердия и два желудочка. Между предсердиями и желудочками расположены створчатые клапаны, а на выходе из желудочков в артерии – полулунные.

Мышечная стенка желудочков значительно толще стенки предсердий.



Стенка сердца имеет трехслойное строение:

Наружный слой (эпикард) – состоит из соединительной ткани.

Средний слой (миокард) – мощный мышечный слой.

Внутренний слой (эндокард) – внутренний эпителиальный слой.

