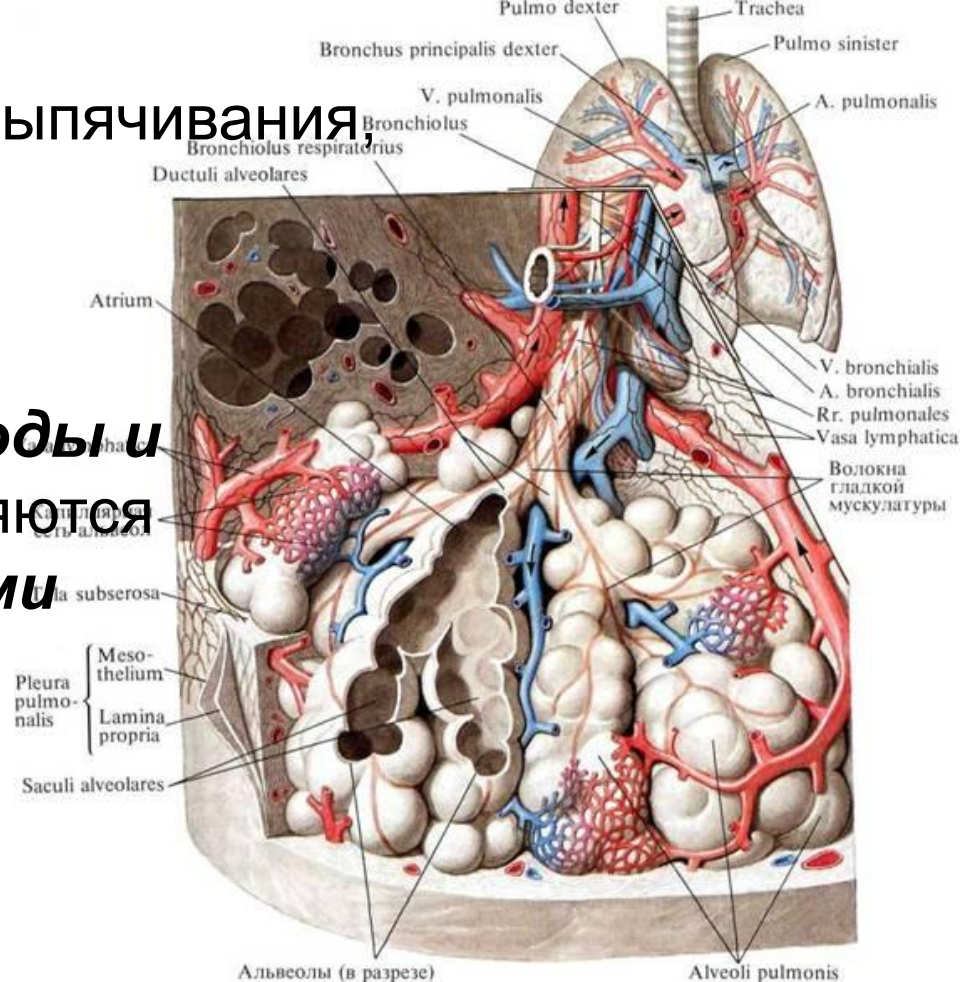


Альвеолы – бухтообразные выпячивания, расположенные на стенках дыхательных бронхиол.

Альвеолы, альвеолярные ходы и альвеолярные мешочки являются пространствами, **содержащими воздух**.



Количество альвеол в обоих легких человека **600 – 700 млн.**, а общая **их поверхность** колеблется от **40м² при выдохе** до **120 м² при вдохе**.