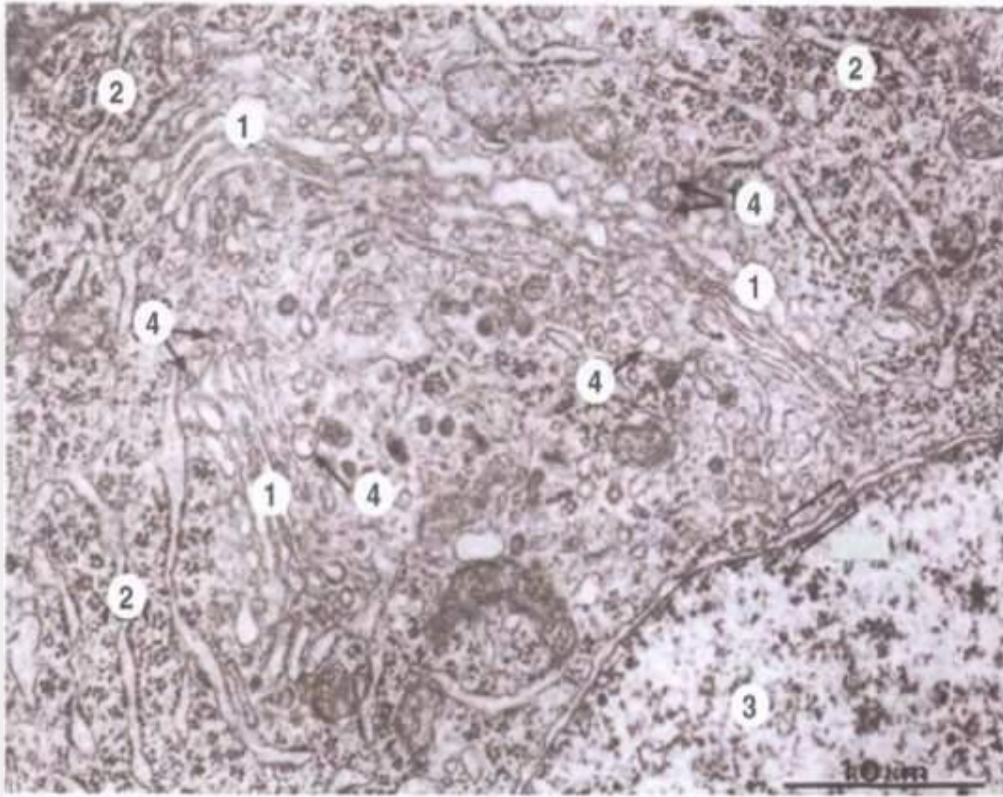
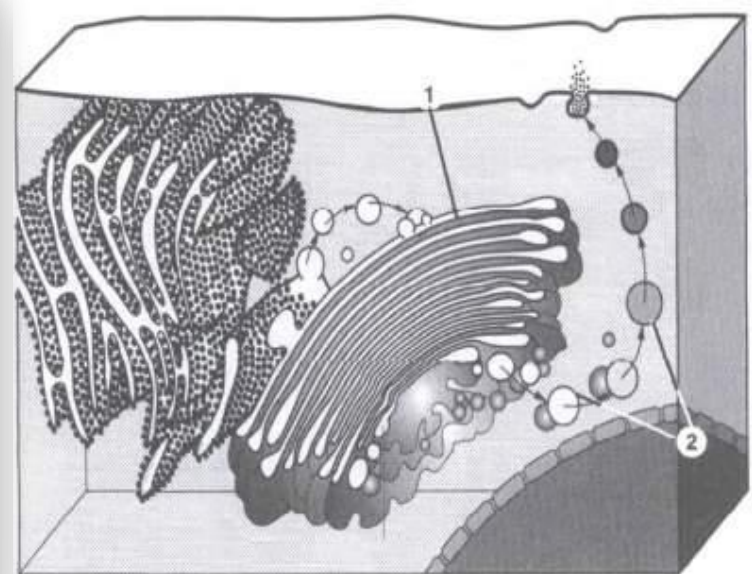


<http://tsitologiya.ru/pictures/211208065227.jpg>



- 1 — диктиосомы:
- 2 — участок гранулярной ЭПС:
- 3 — ядро клетки;
- 4 — транспортные пузырьки между ЭПС и диктиосомой.

<http://tsitologiya.ru/pictures/211208064745.jpg>



- 1 — комплекс Гольджи — скопления плоских мембранных цистерн, расположенных параллельно друг другу. Каждое такое скопление называется диктиосомой.
- 2 - - пузырьки, отшнуровывающиеся от комплекса Гольджи. Содержат экспортные или мембранные белки и перемещаются к плазмолемме