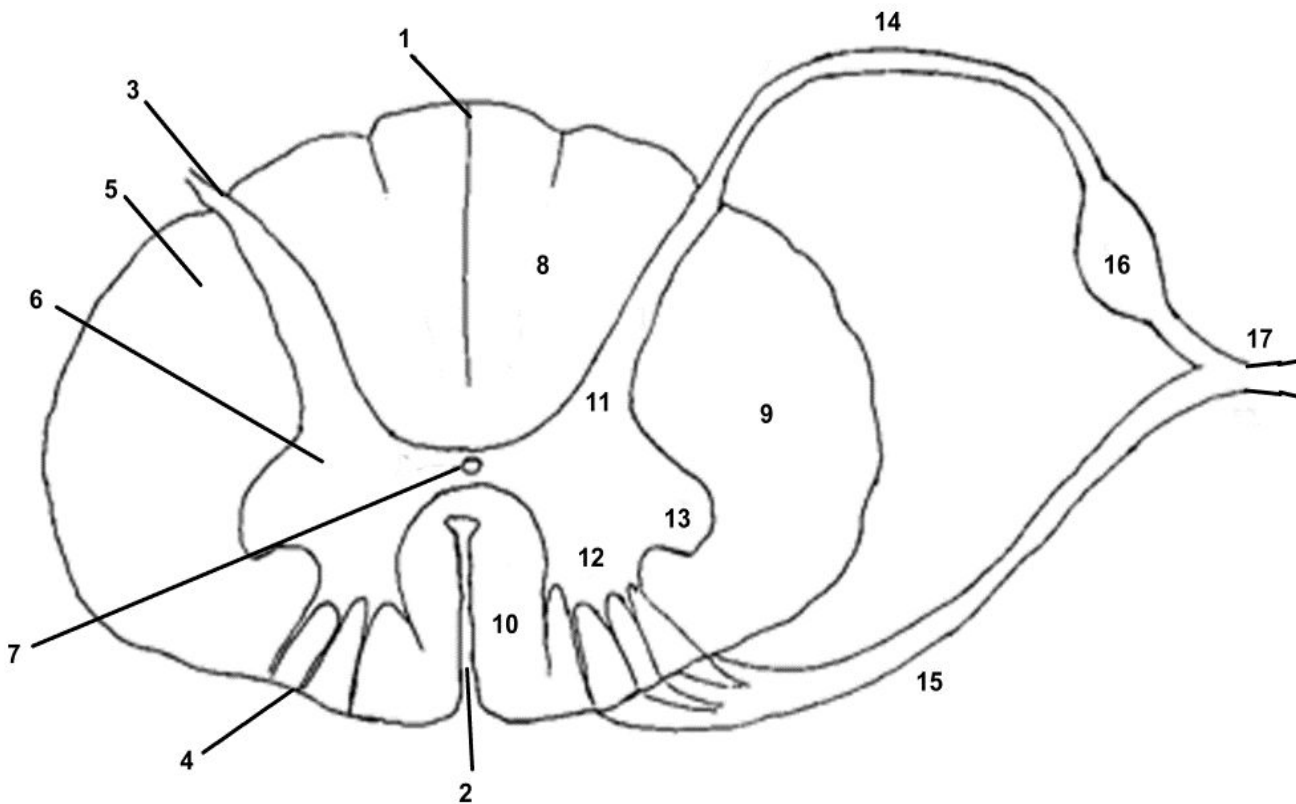


Поперечный срез спинного мозга



- 1 - Задняя срединная борозда
- 2 - Передняя срединная борозда
- 3 - Задний рог серого вещества
- 4 - Передний рог серого вещества
- 5 -
- 6 -
- 7 - Центральный канал
- 8 - Задний канатик белого вещества
- 9 - Боковой канатик белого вещества
- 10 - Передний канатик белого вещества
- 11 -
- 12 -
- 13 - Боковой рог серого вещества
- 14 - Задний корень с чувствит. нервом
- 15 - Передний корень с мотор.нервом
- 16 - Спинальный нервный узел
- 17 - Спинномозговой нерв