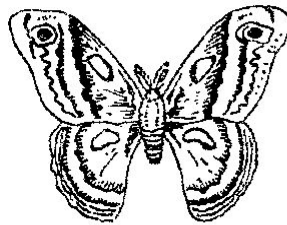
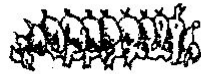


Тип

Шелковичный червь
(*Platysamia secropia*)

Лягушка
(*Rana pipiens*)

Человек
(*Homo sapiens*)



✓ Для
✓ Пря
поя
раз
похо
✓ от
раз
✓ раз
вар
слу
лич
чем
опр
вед
осо
Эта
пре
бол
раз

е - тип
но не
ИНИЗМ
Часто
о со
Мало
тие)
и
ую
ге.
ер,
ЩИМ.
I

Рис. 94

Прямое и непрямое развитие организмов разных видов