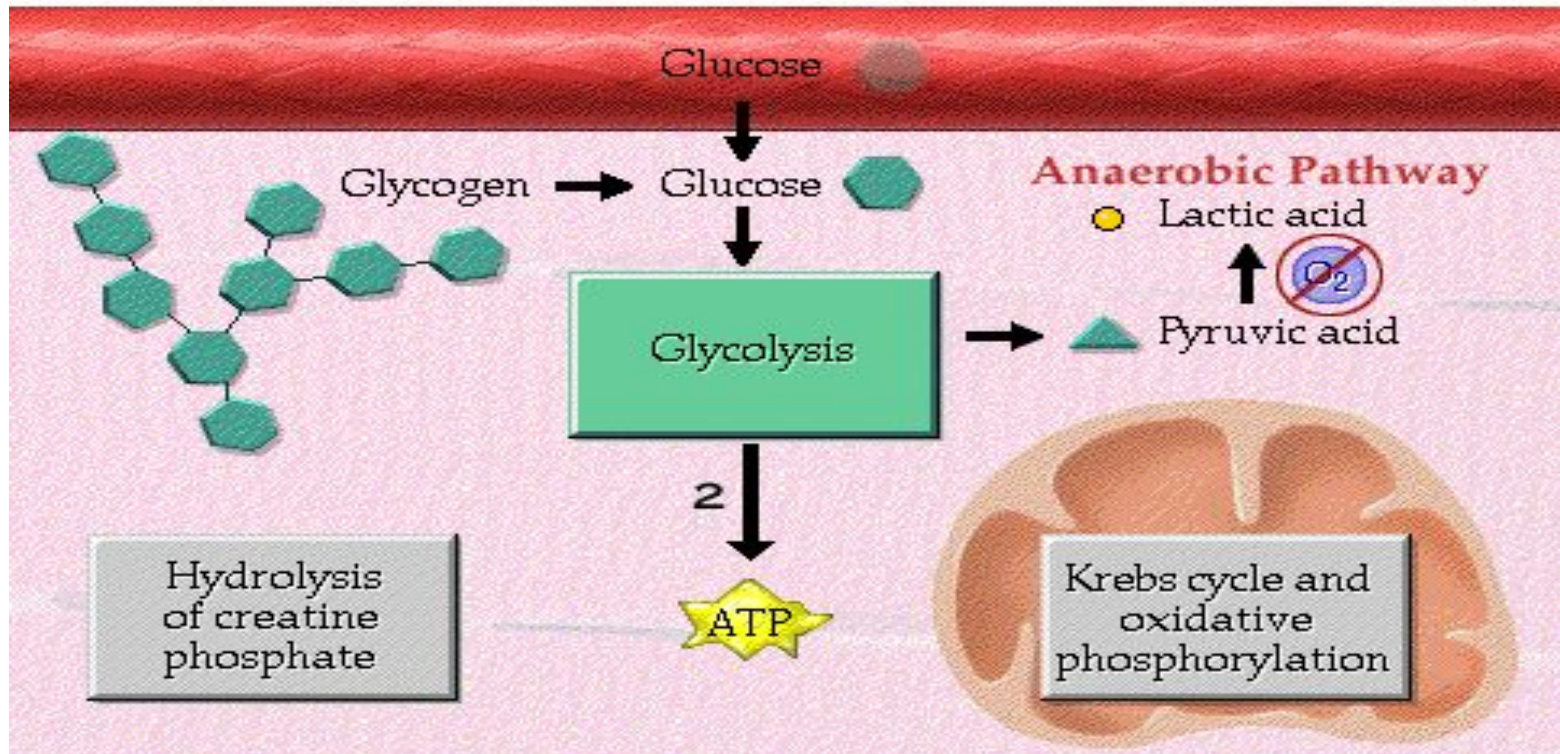


# Роль гликолиза



**Глюкоза** – главный источник энергии для синтеза АТФ. Глюкоза может поступать в мышечное волокно непосредственно из крови, а может образовываться из запасенного в мышце гликогена.

Глюкоза может использоваться в процессе **гликолиза**. При гликолизе одной молекулы глюкозы образуется **2 молекулы АТФ** и **пировиноградная кислота**, которая в отсутствие кислорода превращается в **молочную кислоту**. Т.о. молочная кислота – конечный продукт анаэробного метаболизма глюкозы.

Гликолиз может обеспечить 1-2 мин максимальной двигательной активности мышцы.