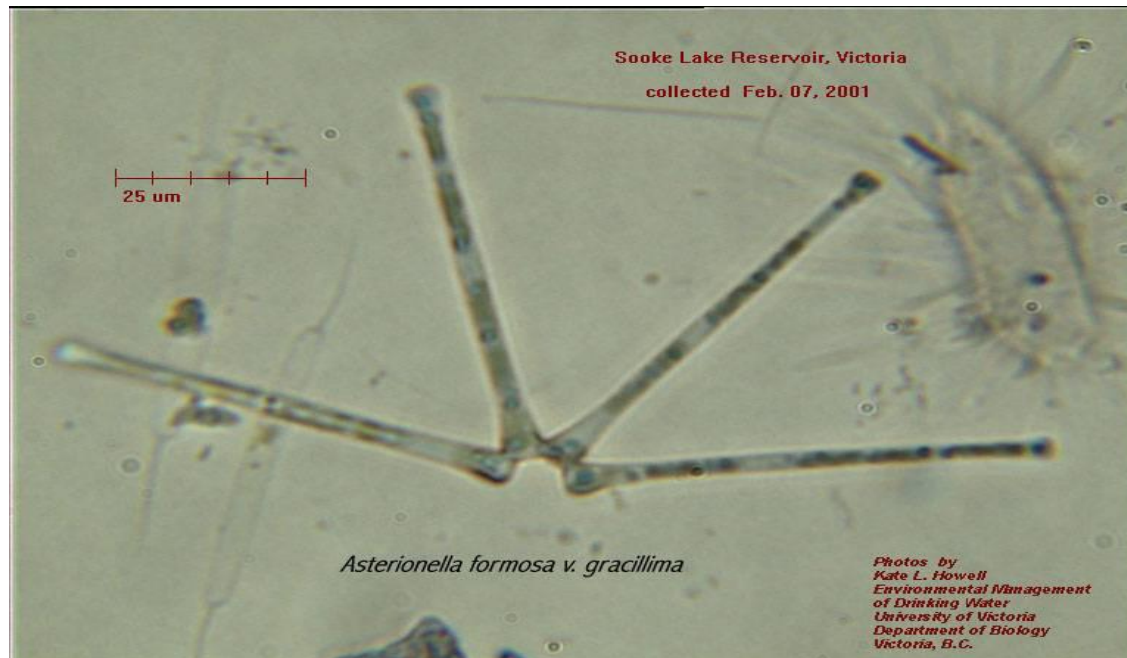


**ОТДЕЛ: ДИАТОМОВЫЕ ВОДОРОСЛИ DIATOMEAE**  
**КЛАСС: ПЕННАТНЫЕ PENNATORPHYCEAE**  
**ПОРЯДОК: БЕСШОВНЫЕ ARAPHALES**  
**АСТЕРИОНЕЛЛА ASTERIONELLA**



- Клетки образуют звездчатые колонии. Панцирь с поясками линейный. Створки узколинейные с головчатыми концами, разной ширины. Распространены в пресных водоемах. Легко узнать по характерной форме колоний.