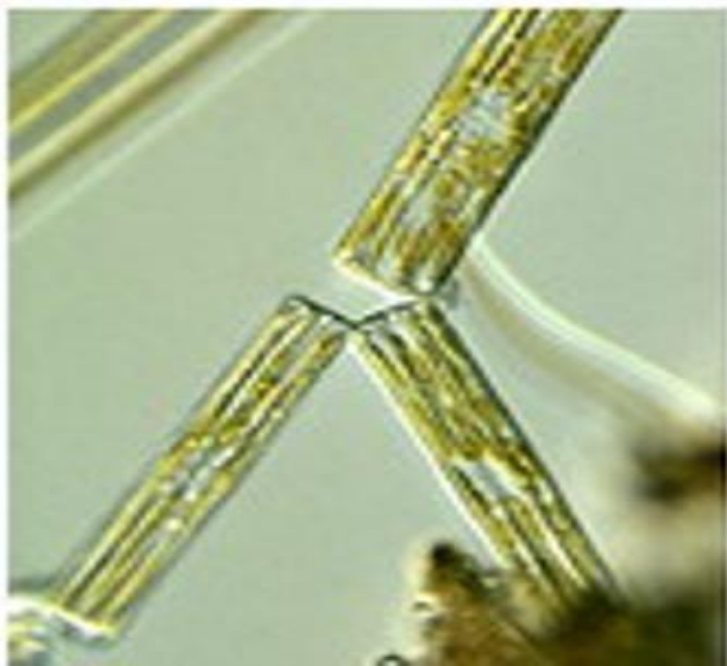


ОТДЕЛ: ДИАТОМОВЫЕ ВОДОРΟΣЛИ DIATOMEAE
КЛАСС: ПЕННАТНЫЕ PENNATORHUCEAE
ПОРЯДОК: БЕСШОВНЫЕ *ARAPHALES*
ТАБЕЛЛЯРИЯ TABELLARIA



- Клетки прямоугольной формы – в виде табличек со слегка закругленными концами. Соединены противоположными углами друг с другом, образуя таблитчатые цепочки.